



保良局
PO LEUNG KUK

余堯燊紀念工場、景林宿舍
季刊 78 期 2020 年 1-3 月

編者的話

很久沒有見面，大家安好嘛？剛過去農曆新年好像靜悄悄來，也靜悄悄度過。而過去 3 個月，單位服務受疫情影響，作了不少應變措施，在是次季刊內將向大家報告一下，並分享一些實用的防疫資訊，期望可透過這些小知識與大家共同跨越面前的疫情。

最後，藉宿舍在大年初一所拍攝的照片，緩和一下鬱悶的氣氛，祝願各位在未來一年「家盛興旺、福安滿堂」，當然仲要有「齊齊整整、身體健康」啦！



社會福利署 巡視

社會福利署於 2020 年 1 月 17 日到單位進行「特別探訪計劃」，檢視單位服務及運作符合《津貼及服務協議》的服務規定及質素標準。而是次探訪亦與單位職員及服務使用者面談，以收集各持分者對服務意見。

最後，社署評估主任表示感受到服務使用者滿意單位服務，並認為單位職員十分友善，並安排到很多活動。單位對社署評估結果感到鼓舞，日後會繼續以此作目標，繼續為服務使用者提供有質素服務。

單位防疫措施

自疫情開始至今，單位按衛生防護中心及社署的指引，制定各項感染控制及防疫措施。故此由1月29日起，工場服務暫停、宿舍則避免訪客到訪，大家要繼續留意政府最新發放的消息；至於如恢復服務，大家都要遵守以下守則，包括：

1. 凡進入工場宿舍範圍內都需要配戴口罩；



2. 所有進入單位的人士均需探熱，如有發熱或其他症狀，將不得進入單位。如學員出現不適，應留在家中休息。

如學員曾到外地旅遊或探親，則需嚴格遵守政府訂下的隔離政策。



3. 保持良好衛生習慣，並遵守由單位所定的防疫規則。

4. 口罩只能棄置在指定的垃圾箱(設置在工場及宿舍的正門)



5. 為免人流聚集，只會安排單方向式座位進餐，減少面對面時出現飛沫傳染可能。

護理資訊 - 防疫湯水篇

要抵抗肺炎，除咗戴口罩、勤洗手之外，中醫師介紹仲可以由食療入手，今期同大家分享「補肺健脾湯水」食譜，仲有幾項保健小貼士，希望同大家一齊開住飯都可以增強抗疫能力~



材料

五指毛桃 15 克、淮山 15 克、
南北沙參各 15 克、南北杏各 5
克、白果 10 克、紅蘿蔔 120
克、陳皮 1 塊、生薑 3 片、紅
棗 5 粒、瘦肉 120 克

煮法

1. 將所有材料洗淨，紅棗剪開，瘦肉汆水後一同放入煲內。
2. 加適量清水，煮滾後中火煲 1 小時，落鹽調味便可。

功效

健脾益氣、補肺化痰

保健小貼士

1. 外出時配戴口罩
2. 常洗手或用酒精搓手
3. 每天進行 15 分鐘運動
4. 充分休息不要捱夜
5. 保持室內空氣流通
6. 避風寒、適時增減衣物
7. 飲食清淡、常飲溫水
8. 忌吃生冷、辛辣、油膩食物
9. 不適時儘快求醫

職業治療 - 室內伸展運動

相信各位學員和家屬都有聽話經常留在家中，為免大家個身型走晒樣，所以同大家介紹一下幾款可以在家中進行的簡單運動，一齊操返下先

I. 頭部及頸部



1. 眼向前望，慢慢將頭向右轉，然後向左轉。



2. 眼向前望，慢慢將頭向右侧，然後向左侧。



3. 眼向前望，將慢慢低頭，然後向上。



II. 上肢



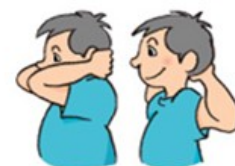
4. 肩膀向上縮起，再向下壓低，然後向前移，再向後移。



5. 舉高右手伸向左肩，用左手將右手手踭拉向自己的方向，直至右肩有拉緊的感覺，然後轉換左手，重複動作。



6. 右手屈曲放在頭後，左手輕力將右手手踭向左拉，然後轉換左手，重複動作。



7. 雙手互握放在頭後，然後慢慢分開手踭，直至手踭與兩肩成一直線。

III. 身軀



8. 雙手垂直放於身旁，將身體向右側彎，然後再向左側彎。



9. 雙手環抱胸前，慢慢將身體向右轉，靜止，再向左轉，靜止。



10. 曲膝仰臥，雙腳向右擺放，靜止，然後再向左擺放，靜止。



中心活動花絮



2020年1月18日

工場周六活動，由導師帶領學員一同發揮藝術天賦，齊齊繪出獨一無二的粉彩畫



2020年1月7日

工場展藝組的學員助教前往惠氏集團總部為職員提供皮革工作坊



2020年1月24日

宿舍為留舍的學員舉行了盆菜宴，喜慶過節之餘，亦要緊記遵守使用公筷的衛生飲食常識



2020年1月25日

大年初一早上，著住靚衫與靚靚桃花同大家拜年

19-20 年度活動回顧

在過去一年，單位有賴不同社區機構及義工團體，令學員有機會接觸到不同社會階層人士，並透過一連串多姿多彩的活動，為學員帶來各種新奇有趣的體驗，現在就同大家一同回味一下啦



藝人陳煒小姐到單位進行慈善探訪，大家一齊唱歌跳舞，並透過互動遊戲，發揮傷健共融的精神；而她帶來的禮物，亦為學員送上暖暖心意。



寵物義工隊數度探訪單位，為學員帶來窩心又歡樂的周末活動



保良局蔡繼有學校的同學除每年一度的聖誕探訪活動外，亦到單位進行體驗服務，真是很有意義。



由恩橡基金會舉辦，與啟思中學的同學到單位一同參與傷健共融學習計劃，目的是推動中學生在義務工作中，對年長的殘疾人士有更多了解，相片中他們正一起製作彩貼葵扇，多漂亮！



中國基督教播道會總會厚恩堂的義工每月到單位探望長者學員，他們的陪伴讓學員的生活增添生氣及色彩。



職業延展服務 WEP

在疫情肆虐下，防疫必然是首要工作。而 WEP 在維持有限度服務中，在活動流程安排上亦作出應變，盡量以 2-4 人為小組單向形式進行活動，內容以針對服務使用者的個別需要及興趣為主，例如健體操、泥膠手工藝等活動，以提升小手肌及觸感刺激。



職業治療師教授學員坐式養生八段錦，大家都很認真地學習，讓身體時刻保持最佳狀態。



與學員進行智力遊戲



泥膠小組

受疫情影響，本季小組旅行未能在戶外進行，改為點心到會及分組遊戲。職員推著裝滿各式各樣點心的點心車，讓學員自行點選喜愛的食品。



18/3 新年點心意

新年度新收費

單位在新年度按照社會福利署釐定的收費標準或運作成本收取費用，當中有部份收費將有調整。

景林宿舍

項目	非領取傷殘津貼	領取傷殘津貼	生效日期
膳宿費	\$1481 / 月	\$1559 / 月	現行收費繼續生效
住宿暫顧服務	\$49 / 日	\$52 / 日	
宿生零用備用	\$500 (於入宿時一次性繳付)		

余堯燊紀念工場

項目	收費	生效日期
午膳費 (非住宿學員)	\$ 12 / 餐	現行收費繼續生效
晚膳費 (非住宿學員)	\$ 17 / 餐	
空調費 (五至十月)	\$ 69 / 月 (較去年上調\$2)	2020 年 4 月 1 日

員工資訊



人事變動：

1. 離職同事： 社工 鍾鳴慧姑娘於 2020 年 3 月 15 日離職

單位	職位	空缺
工場/ 宿舍	社工	1 名
宿舍	護理員	4 名
	半職職業治療師	1 名
	導師	1 名
	庶務員	1 名
	活動助理	1 名

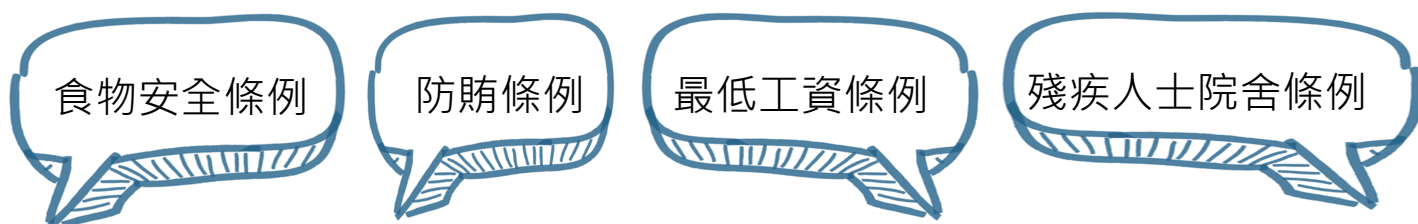


服務質素標準

在今期季刊內，會同大家講講 2 項平時大家都未必為意、但卻是如空氣般不可或缺的服務標準：

服務標準 8 - 服務單位遵守一切有關的法律責任

以下這些都是常見、亦與單位職務相關的條例。而工場和宿舍的正門報告板亦有張貼通告，告知職員遵守法律需知



服務標準 9 - 服務單位採取一切合理步驟，

以確保職員及服務使用者處身於安全的環境

SQS 9 是眾多服務標準內範疇最為廣泛的一項，日常所有職業安全相關的環境或工序均屬於 SQS9 的監控。而在這段疫情時候，亦特別在今期季刊內說明。

所有藥物、消毒用品、清潔劑等物品需妥善存放在上鎖的儲物櫃，避免誤用

單位為保障服務使用者、職員及其他持份者，單位制訂清晰的防疫指引，以供參閱及嚴格執行

定期檢查各項醫療(如醫療雪櫃)、消毒清潔等器材是否正確使用及運作

備有「學員意外受傷 / 急病送院紀錄表」及其他相關文件，以供紀錄及檢討處理方法

專職治療服務統計



景林宿舍 職業治療服務				
項目	月份	1月	2月	3月
探訪次數		10	4	12
接受職業治療個案		16	13	18
接受職業治療服務		35	18	51
評估 / 諮詢服務次數		0	0	0



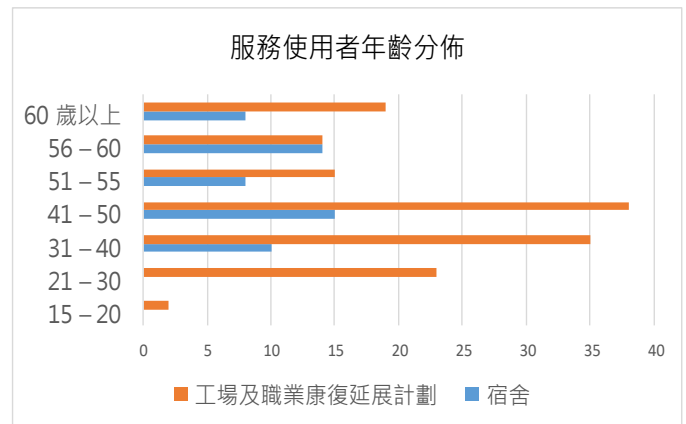
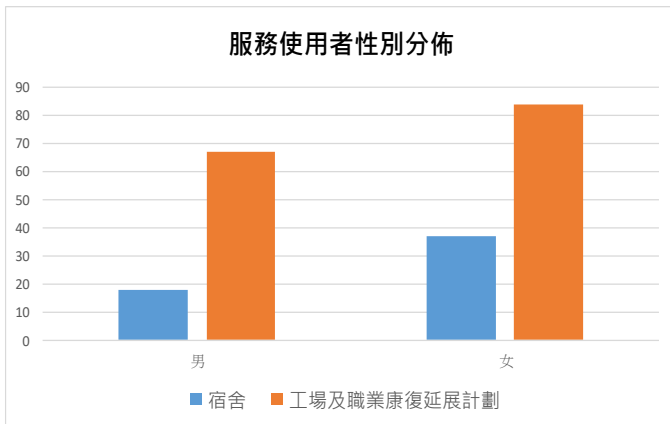
駐機構臨床心理服務						
月份	景林宿舍			余堯燊紀念工場		
	1月	2月	3月	1月	2月	3月
探訪次數	1	0.5	1.5	1	0.5	1.5
評估服務次數	0	0	0	0	0	0
治療服務次數	2	1	3	1	0	0
個案數量	2	2	2	2	2	2
諮詢服務次數	1	1	1	0	0	0



駐機構職業治療服務						
月份	景林宿舍			余堯燊紀念工場		
	1月	2月	3月	1月	2月	3月
探訪次數	1	0	0	5	0	0
接受職業治療個案	4	0	0	17	0	0
接受職業治療服務	4	0	0	20	0	0
評估服務次數	0	0	0	0	0	0
諮詢服務次數	0	0	0	0	0	0



單位服務統計



活動預告

應疫情關係，「工場摯友社」、「宿舍摯友社」、
「特能童軍」的活動暫時停止至另行通知。

單位活動及服務開放安排方面，請密切留意社會福利署的最新公布。

如對服務有任何意見或建議，歡迎來函與我們聯絡，您的意見有助提升服務質素，令服務日臻完善。

保良局余堯燊紀念工場

將軍澳景林邨景榆樓地下 電話: 27062998 傳真: 27067070

保良局景林宿舍

將軍澳景林邨景榕樓地下及一樓電話: 27015333 傳真: 26232105

<<殘疾人士院舍條例>>牌照編號：L0185

督印人：營運經理 黃劍影 製作人：何宏廣

印刷日期：5/2020